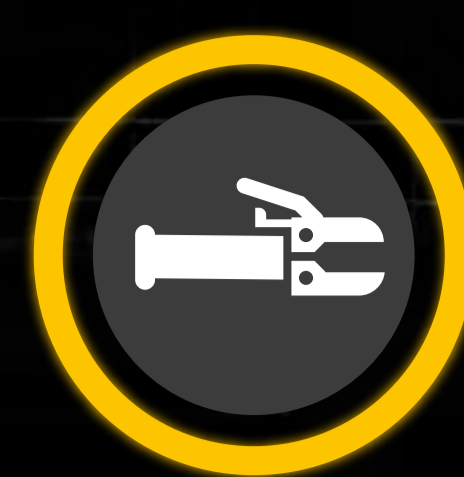


FURIUS



MMA

TIG LIFT
ARC

FIX 257

110V/220V
1Ph - 50/60Hz10-250A (220V)
10-120A (110V)45%
Ciclo de trabajo

MMA TIG LIFT ARC

SOLDADOR INVERSOR PARA ELECTRODO

1 YEAR WARRANTY

TECNOLOGÍAS

ARC FORCE REGULABLE

Aumenta la potencia para que el arco sea estable. Se puede regular para optimizar la calidad de la soldadura.



HOT START

Da una potencia extra al iniciar la soldadura para que sea más fácil arrancar el arco eléctrico.



ANTI STICK

Ayuda a despegar el electrodo en caso de que se pegue con la pieza de trabajo y protege el equipo para que no se dañe.



VOLTAGE REDUCTION DEVICE

Tecnología que disminuye el voltaje en vacío de la máquina a niveles seguros y evita el riesgo de electrocución.



CARACTERÍSTICAS



Ø electrodo recomendado
1/16" (1.6mm)
3/32" (2.4mm)
1/8" (3.2mm)
5/32" (4.0mm)
Ø electrodo máximo
3/16" (5.0mm)



Pantalla LED



- LEDs indicadores de parametrización de corriente, ARC FORCE y VRD.
- Pantalla LED.
- LEDs indicadores del diámetro del electrodo.
- LEDs indicadores de selección de proceso.
- Botón de selección de parámetro.
- Perilla de ajuste con pulsador.
- Botón de selección del proceso MMA/TIG y diámetro de electrodo.

Ø Electrodo recomendado	1/16" (1.6mm) - 3/32" (2.4mm) - 1/8" (3.2mm) - 5/32" (4.0mm)
Ø Electrodo máximo	3/16" (5.0mm)
Tipos de electrodos	6010 - 6011 - 6013 - 7014 - 7018 - 7024 - 304 - 308 - 309 - 316 - 4043 - 5356 Todos los tipos de electrodos
Corriente salida	DC (Corriente Directa)
TIG	LIFT ARC
Voltaje en vacío	80V



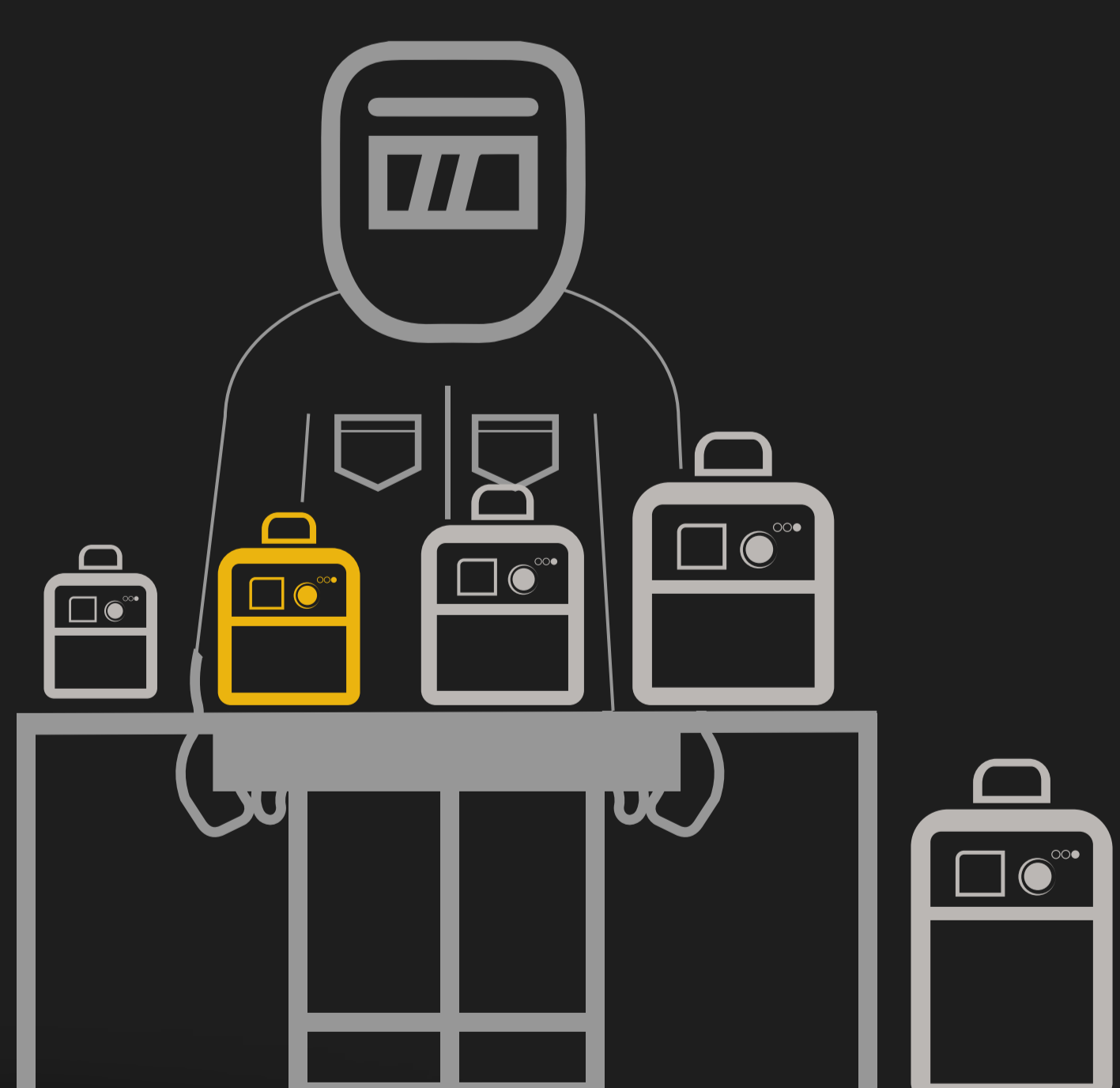
Conectores
35/50



Incluye pinza masa y pinza porta electrodos con conexión 35/50

Antorchas TIG compatibles
T1-111, T1-112, AT2635504M,
AT2635508M

TAMAÑO EQUIPO



ALTA PORTABILIDAD

MEDIDAS
(ANCHO / ALTO / LARGO)

LARGO	ANCHO	ALTO	PESO
29.5 cm	13.3 cm	24.9 cm	3.6 Kg

CAJA INDIVIDUAL



0679043472572

LARGO	ANCHO	ALTO	PESO
33.0 cm	20.5 cm	27.0 cm	4.2 Kg

CAJA EMBALAJE x 4 UND



0679043472589

LARGO	ANCHO	ALTO	PESO
62.8 cm	42.3 cm	49.0 cm	18.0 Kg

Conoce más

